

世界が認めたオンリーワンの耐腐食技術

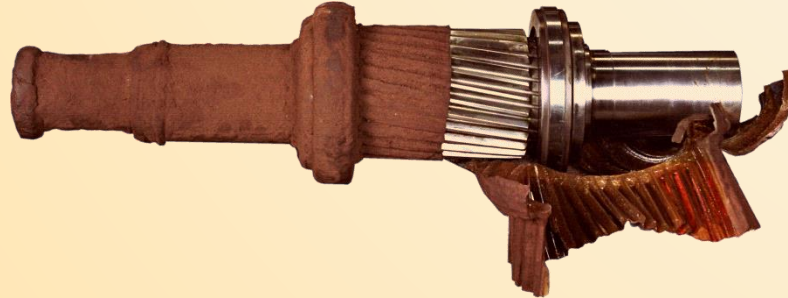


株式会社アクセス

作成日：2011年 4月 1日
改定日：2024年 4月 1日

エンバイロピールとは？

ENVIROMENT(環境)とPEEL(剥く・剥がす)を掛け合わせた造語



熱可塑性プラスチック高分子ポリマーによって構成され、
何度でも再利用が可能な弾性防食コーティング材。
塗布後から**錆抑制材を含んだ油が滲み出し**、
金属接点の内部にまで浸透するため、**長期の防食が可能**。

エンバイロピールの特長は？

- 塗料・テープで施工できない細かな箇所（塗布できない金属接合部）に施工できる。
→ 異種金属接点腐食を防止する。
- 優れた絶縁能力を保持している（53kV/4mm） ※(財)電気安全研究所にて試験済み
→ 異種金属接点腐食を防止する。
- 錆抑制剤を含んだ油が内部にまで浸透する。
→ 腐食を止めると同時に錆の進行を抑制する。
→ 中長期のメンテナンス費用を抑えられる。
- 施工済みの材料を再利用することができ、ゴミを排出しない。
→ 環境に良い。
- 表面処理はワイヤーブラシまたは3種ケレンを推奨する。
→ 作業効率が良く、施工が容易である。

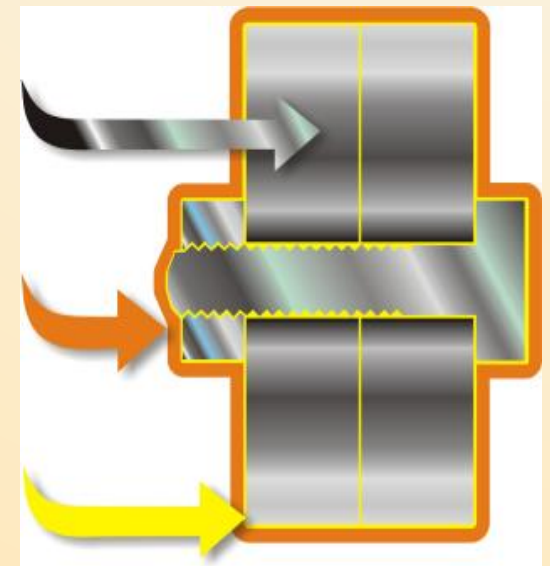


被覆膜

- ・物質に密着し水を弾く防水性能がある。
- ・空気と水を遮断。
- ・高い絶縁性を誇る。53kV以上/4mm
- ・設計膜厚4mm以上

インヒビターオイル

- ・被覆膜から滲み出るオイルには錆抑制剤が含有されている。
- ・対象物と被覆膜の間に油が浸み込む。



エンバイロピールの使用箇所

- 対象物 配管・フランジ・ボルト・バルブ・基礎部
金属異形部・タンク裾回り・ブレス部ボルト
- 施工温度帯 対象物の表面温度が80℃～-60℃まで施工可能
- 施工方法 通常の施工のほか、エアー圧調整で霧状に吹くことが可能

材料について

荷姿：10kgペール缶

保管条件：-10℃～40℃までの直射日光を受けない場所で2年

標準色：グレー 材料自体を着色することは可能(条件あり、要相談)

300kg以上の注文であれば下記の中から指定色への調色が可能



UK基準：http://www.e-paint.co.uk/BS_Colourchart.asp

US基準：<http://ralcolor.com/>



エンバイロピール機械一覧

※下表の機械は古いタイプです

機器形状写真 機器名称	寸法	詳細
 <p>ハンドスラッガー</p>	<p>高さ: 37cm 幅 : 43cm 奥行: 28cm 重量: 8kg</p>	<p>電源はAC100Vで利用可能で持ち運びが容易。 専用の円柱型材料を利用する。 対象物: 細かな部品の保護やボルト。タッチアップ用。</p>
 <p>5kgポータブルユニット</p>	<p>高さ: 54cm 幅 : 54cm 奥行: 74cm 重量: 50kg</p>	<p>電源は3相200Vを要するが持ち運びやすく、狭い環境下での施工に向いている。材料が完全に溶解するまでの時間は、1時間程度を要する。タンク・ホースに熱源があり温度設定【約170℃】し、材料を溶解する。 使用後は、タンク・ホース・ガン先内部で材料が固体となるが抜き取る必要はない。再加熱することで溶解する。</p>
 <p>ベースユニット18kg、30kg ゾーンⅡユニット18kg、30kg</p>	<p>高さ: 128cm 幅 : 123cm 奥行: 67cm 重量: 400kg</p>	<p>電源は3相200Vを要する。工場での電源確保が難しい場合は、発電機を用意する。材料が完全に溶解するまでの時間は、1時間程度を要する。タンク・ホースに熱源があり温度設定【約170℃】し、材料を溶解する。 使用後は、タンク・ホース・ガン先内部で材料が固体となるが抜き取る必要はない。再加熱することで溶解する。ゾーンⅡユニットには、可燃性ガス検知器が付属しており、可燃性ガスを一定量検知した瞬間に自動的に電源OFFになる安全装置が付いている。</p>

エンバイロピール施工前後写真と屋外暴露試験



屋外暴露試験(3年6か月屋外暴露) 錆の発生なし

暴露前



暴露後



内部開放写真



エンバイロピール 試験項目と試験方法一覧

試験項目	結果	試験機関/方法
伸び率試験	70%	JIS K 7162
熱分析試験	137°C	JIS K7121
絶縁抵抗試験	52.7kV(3.5mm厚)	電気安全研究所
弾性率試験	125MPa	JIS K 7161
衝撃試験	6.2kJ/m ²	JIS K7111-1
難燃性試験	良好	UL94
透湿度試験	43(g/m ² /24h)	JIS Z 0208
塩水噴霧試験	錆・膨れ発生なし	JIS

試験液	状態変化
20% 硫酸	やや軟化
20% 塩酸	やや軟化
20% 酢酸	やや軟化
20% アンモニア	影響なし
20% リン酸	影響なし
水道水	影響なし
精製水	影響なし
海水	影響なし

●塩水噴霧試験 5,000時間(施工部位には錆発生なし)



私達は錆と戦っています

- 私達は防食材の製造・販売・施工のプロフェッショナル集団としてメンテナンスコストの削減に貢献します。
- ご用命の際は最寄りの営業所までお申し付けください。

株式会社 アクセス

本社	〒920-0211	石川県金沢市湊2-120-15	TEL:076-214-8451 / FAX:076-214-8452
富山営業所	〒935-0056	富山県氷見市上田10-22-102	TEL:0766-73-7880 / FAX:0766-73-7881
東京営業所	〒160-0011	東京都港区西新橋3-3-3ペリカンビル6F	TEL:03-6450-1614 / FAX:03-5401-3632
愛知営業所	〒491-0025	愛知県一宮市羽衣2-3-3	TEL:0586-85-8306 / FAX:0586-85-8308
千葉営業所	〒290-0046	千葉県市原市岩崎西1-3-17	TEL:0436-21-5784 / FAX:0436-21-5794