



ラスタッフ 3000シリーズ

水性コーティング材

コンクリートの劣化 鋼材の腐食に アルカリ成分が長く効く。

全商品が水性タイプでありながら、
「コンクリートの劣化」「鉄鋼構造物の腐食」を防止し、
施設の寿命を伸ばす新発想のシステム。
環境配慮型水性エコ塗料です。



3100・3200 特長

アルカリ成分で長く効く

コンクリートに対して

「ラスタッフ 3100シリーズ」はpH10~12のアルカリ性で、pH13のコンクリートと化学的に結合して耐水性・耐久性・耐薬品性に優れた透明な薄膜を形成することにより、コンクリートの中性を防止します。
風害・塩害・凍害により中性化の進んだコンクリートにラスタッフ 3140を塗布すると、内部に浸透してアルカリ性を回復するため、コンクリートの寿命を伸ばすことができます。
新設のコンクリートにはラスタッフ 3150をお使いください。ラスタッフ 3150は打設または成型後の湿潤状態においても塗布できます。
上塗材には親水性・耐候性のあるラスタッフ 3160があります。

鋼材に対して

「ラスタッフ 3200シリーズ」は、従来とは全く違う防錆メカニズムを持つ水性無機防錆コーティング材です。
多孔質性・親水性・アルカリ性により鉄構造物に対して優れた防食機能を発揮します。
ラスタッフ 3230はジンクリッチペイントで、亜鉛の犠牲防食作用により鋼材の腐食を防ぎます。
上塗材のラスタッフ 3240は多孔質性・親水性・アルカリ性により水酸化亜鉛の不動態膜を存在させ、鉄部が露出しても優れた防食機能を発揮します。

環境に優しく、安全施工

「ラスタッフ 3100・3200シリーズ」は、すべて水性シリケート系のコーティング材で、有機溶剤は含まれておりません。
また、常温で乾燥しますので、施工作业を安全に行うことができます。

3100・3200 工法

3100シリーズ

コンクリート防食

- 既設用下塗り 3140
- 新設用下塗り 3150
- 上塗り 3160

3200シリーズ

鉄面防食

- 下塗り 3230
- 上塗り 3240



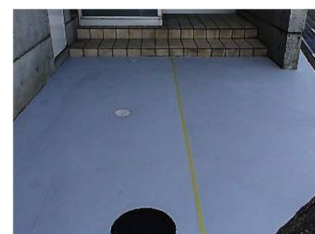
施工前



施工前



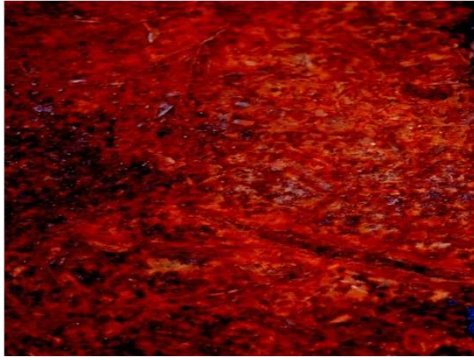
施工後



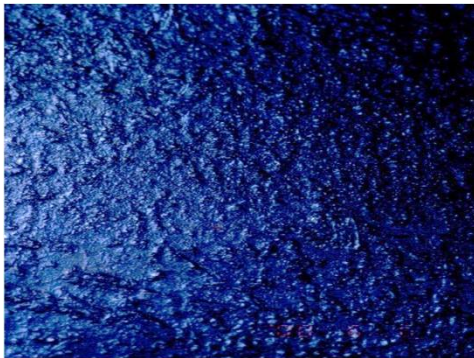
施工後

3400 錆転換プライマー

ラスタップ 3400は、錆面上に直接塗布することで、錆を安定なキレート化鉄に変換して腐食の進行を止め、安定な防錆皮膜を形成するエマルジョンプライマーです。赤錆を黒錆に変化させるため、反応が目に見えて分かります。また、水性なので安全で取り扱いが容易です。



サビ鉄



3400塗布後

赤錆を黒錆に変化させて防錆

鋼材表面にできた赤錆(FeOOH)に塗布すると、黒錆(Fe_3O_4)に変化し、錆の成長を防止します。製品中に含まれているキレート剤と赤錆が反応して、錆がキレート構造内に固定されます。これにより赤錆が黒錆に変化します。

水性だから安全

1液性の水性塗料なので、作業者にとって安全で取り扱いが容易です。

3400の性状

外観	乳白色エマルジョン
主成分	変性スチレン・ブタジエン共重合体
比重	1.04
粘度	7~10 mPa·s (20°C)
標準塗布量	100~120 g/m ² /回
指触乾燥時間	1時間 (20°C)
塗布回数	2回

※上記数値は測定値の一例であり、保証値ではありません。

使用上の注意

1. 赤錆のみに反応し、活膜(健全な旧塗膜)上では反応しません。
2. 内容物が沈殿している可能性があるため、使用時には容器内をよく攪拌して均一にしてください。
3. 1回の塗布だけでは完全に反応しないため、2回塗布してください。
4. 保管の際は、気温5°C以下及び40°C以上の場所は避け、容器を密封して冷暗所で保管してください。

商品リスト

商品名	用途	荷姿	特長
3140	既設コンクリート用下塗材	1kg	劣化したコンクリートを補強
3150	新設コンクリート用下塗材	1kg	コンクリートの中酸化防止
3160	コンクリート用上塗材	1kg	不燃性・超耐候性化粧膜

商品名	用途	荷姿	特長
3230	鉄面用下塗材	1kgセット	水性無機ジンクリッチペイント
3240	鉄面用上塗材	1kg	多孔質性・親水性で優れた防錆機能

商品名	用途	荷姿	特長
3300	抗菌コート(コンクリート用)	1kg	397菌・防カビ・防藻
3310	抗菌コート	4kg	397菌・防カビ・防藻
3400	水性錆転換プライマー	4kg	赤錆を黒錆に変換して錆の成長を止める

※本カタログの内容は予告なく変更することがあります。